

MONTHLY MEMBERSHIP PROGRESS REPORT

地域 JAPAN

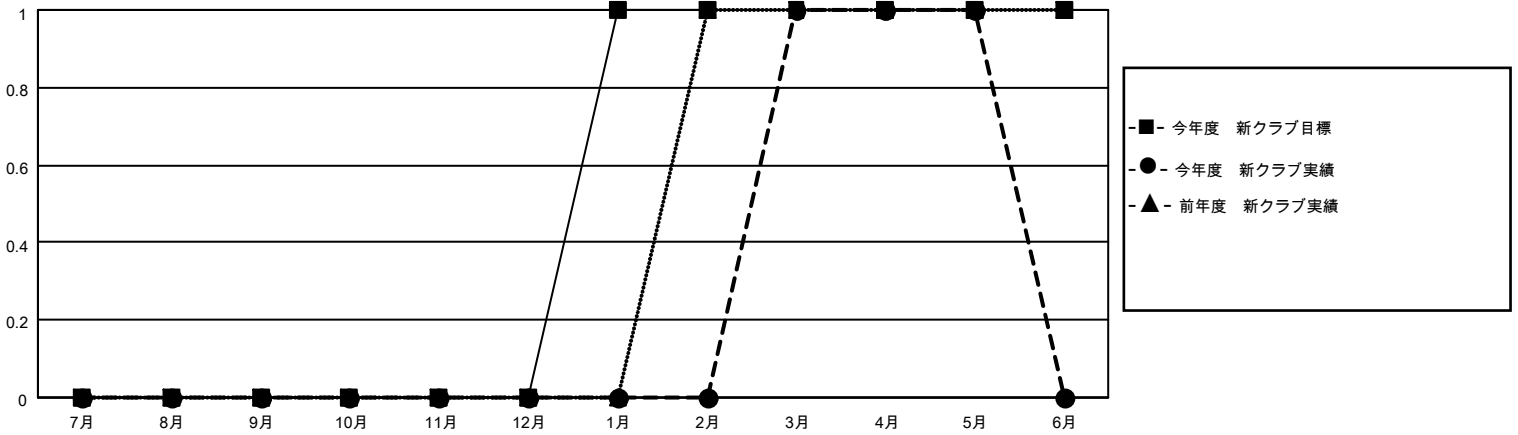
District 331 A

Results as of: 5/31/2023

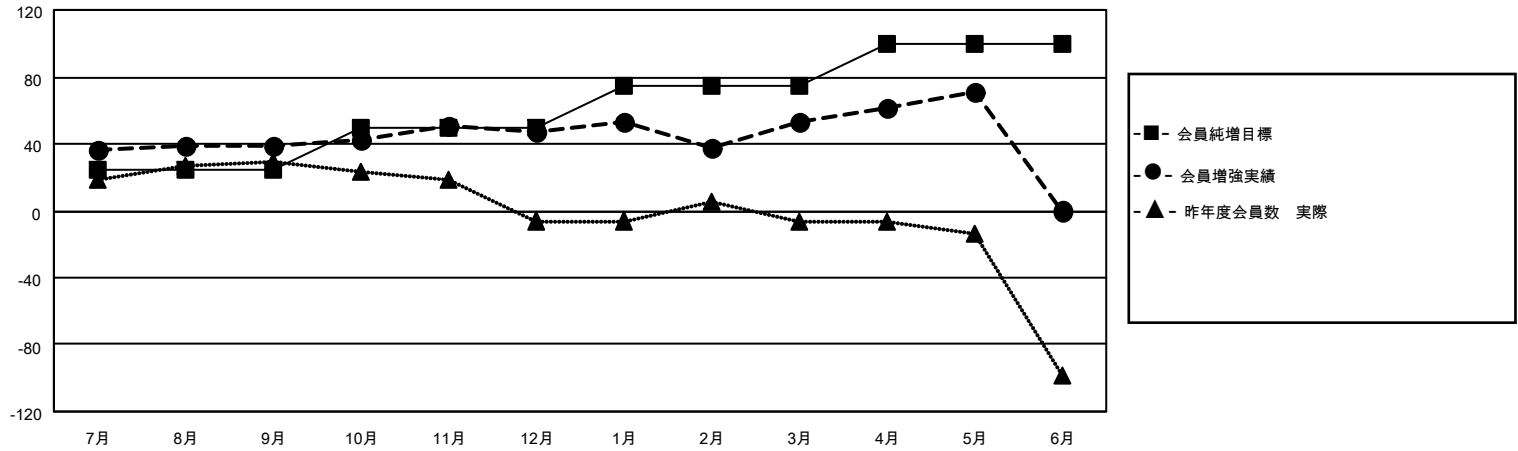
| クラブ | | | |
|--------------|--------|------|-------|
| 結果：2022-2023 | | | |
| 四半期 | 新クラブ目標 | 新クラブ | 解散クラブ |
| 7月/8月/9月 | 0 | 0 | 2 |
| 10月/11月/12月 | 0 | 0 | 0 |
| 1月/2月/3月 | 1 | 1 | 0 |
| 4月/5月/6月 | 0 | 0 | 0 |

| 名 | | | |
|--------------|--------|--------|--------------|
| 結果：2022-2023 | | | |
| 四半期 | 会員純増目標 | 会員増強実績 | 退会者(転籍を含む)実際 |
| 7月/8月/9月 | 25 | 73 | 33 |
| 10月/11月/12月 | 25 | 53 | 45 |
| 1月/2月/3月 | 25 | 56 | 47 |
| 4月/5月/6月 | 25 | 40 | 22 |

新クラブ目標及び実績累計



会員目標及び実績累計



| | | | |
|-----------------|--|--------------------------------------|-------------------|
| 解散クラブ: 2 | 55 CLUBS OF 73 一名以上の新会 員を登録 | 男女別 | |
| | 退会者 物故会員 24 クラブ解散 0 その他 123 合計 147 | 会員累計データを見るには、ここをクリック | 男性 1,973 (82.04%) |
| 女性 431 (17.92%) | | | |
| | | NON BINARY 0 (0.00%) | |
| | | PREFER NOT TO ANSWER 1 (0.04%) | |
| | | 世帯主/家族会員合計 543 | |
| | | 国際会費半額の家族会員 299 | |